

用户手册

User Manual

目录

软件安装

登陆

菜单栏

文件

修改密码

报告

退出

浏览

图表

新闻

系统信息

系统资讯代码

设置

平台自定义设置

字体

平台设置上传至服务器

由服务器下载存储设置

重新载入默认设置

窗口

默认设置编排

所有订单

开启新工作空间

汇率报价窗口

简易报价窗口

报价、点值及利息窗口

帐户信息窗口

持仓单量

预设价格订单窗口

交易摘要窗口

新闻

平仓

图表

新图表

已有图表

帮助

软件使用说明

图表手册

关于

如何交易

选定账号

市价单

平仓

挂单

止盈、停损及追踪停损

锁单

爆仓

查看帐户状况

右键功能

图表使用

开启新工作空间

建立新图表

图表工具

设置技术指标

更多技术指标

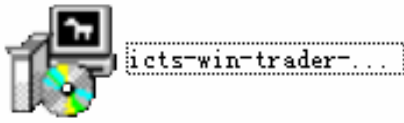
图表中的右键功能

符号和缩略词指南

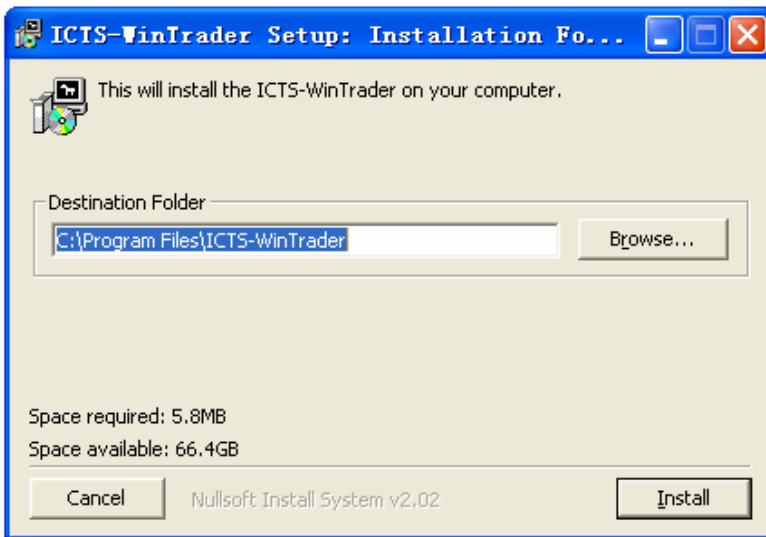
软件安装

[\[返回目录\]](#)

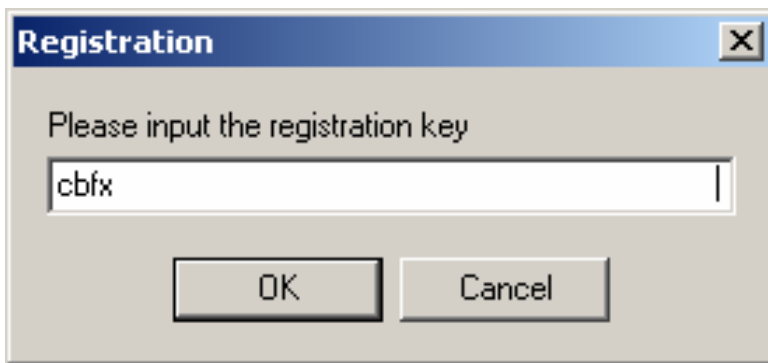
双击软件，进行安装



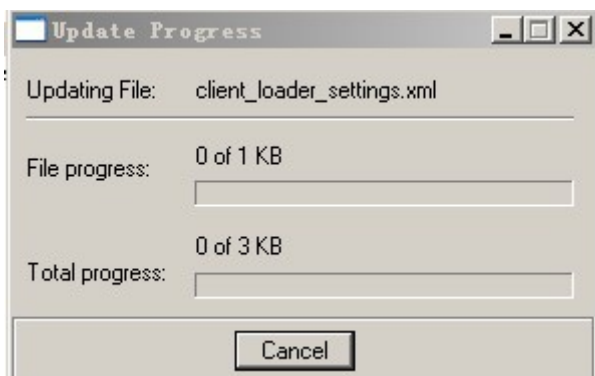
选择软件安装路径



输入软件注册码：cbfx



系统更新注册表

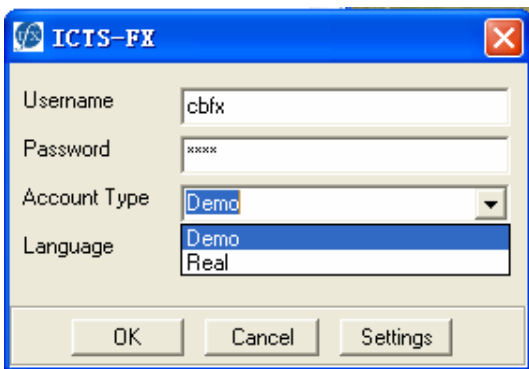


登陆

双击桌面上的快捷图标



出现对话框，选择帐户类型：Demo 或 Real



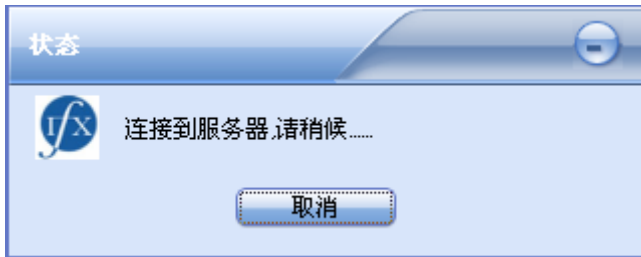
选择平台语言



输入您的用户名密码，点击 OK

[\[返回目录\]](#)

请等待系统连接服务器，阅读最新数据



登陆成功后，显示 IFX 交易平台

EURUSD		USDJPY		GBPUSD		USDCHF		USDCAD		AUDUSD		EURGBP	
卖出	买入	卖出	买入	卖出	买入	卖出	买入	卖出	买入	卖出	买入	卖出	买入
1.1969	1.1971	118.12	118.14	1.7448	1.7451	1.3065	1.3068	1.1503	1.1507	0.7415	0.7419	0.6857	0.6862
EURJPY		GBPJPY		CHFJPY		EURCHF		NZDUSD		GBPCHF		AUDJPY	
卖出	买入	卖出	买入	卖出	买入	卖出	买入	卖出	买入	卖出	买入	卖出	买入
141.39	141.43	206.02	206.10	90.37	90.44	1.5635	1.5640	0.6696	0.6701	2.2789	2.2797	87.58	87.63

交易货币	卖出	买入	期间	买入高...	卖出低...	点值	卖出
EURUSD	1.1969	1.1971	2:04:13	1.1974	1.1925	1.00	
USDJPY	118.12	118.14	2:03:45	118.39	117.94	0.85	
GBPUSD	1.7448	1.7451	2:03:54	1.7457	1.7413	1.00	
USDCHF	1.3065	1.3068	2:04:09	1.3117	1.3062	0.77	
USDCAD	1.1503	1.1507	2:04:06	1.1513	1.1499	0.07	

账号	所有者	订单	单号	订...	交易货币	手	买入/...	卖出	买入

账号	账户...	所有者	单号	交易货币	手	买入/...	开仓价	当前平仓价	停损	追踪停损
105255	T	demo	5158721	EURUSD	10	B	1.1972	1.1969		

交易货币	手	未锁定单	买入/...	当前平...	开仓
EURUSD	10	10	B	1.1969	1.19...

▼ 期间	最新消息
2005-12-12 22:11:20	Japan Oct mobile phone domestic shipme
2005-12-12 22:07:02	China Nov industrial value-added output t
2005-12-12 22:06:46	India shortlists 7 state enterprises for stake
2005-12-12 21:45:46	Domestic consumption best way to sustain
2005-12-12 21:38:11	Oil stays above 61 usd in Asian trade after
2005-12-12 21:35:11	China Nov industrial value-added output t
2005-12-12 21:28:01	FOCUS - China likely to maintain low profil
2005-12-12 21:21:25	Hong Kong police 'prepared' for WTO pro
2005-12-12 21:05:51	China's GDP up 9.7% in 2005, GDP to be lower than

菜单栏工具

菜单栏提供了平台主要的功能，如下图所示：



文件

修改密码：在菜单栏“文件”中选择“修改密码”，跳出对话框，输入当前密码及新密码后，选择“适用”，密码即更改成功。



报告：打开用户交易报告

[\[返回目录\]](#)



退出：退出平台



浏览

图表：打开IFX提供的第三方看图软件，需要安装Java虚拟机（www.java.com）。



Employment

Our well-trained staff of professionals is available to assist clients 24 hours a day

[Contact Us](#)

[\[返回目录\]](#)

Advanced Charting Package offered by IT-Finance.

To Start the Advanced Charts Click Here: [IT-FINANCE](#)

To download the Charting Quick Manual Click Here: [Quick Manual](#)

To Startup Charts Powered By [Stratagem](#) Click Here: [STRATAGEM](#)

To Startup Charts Powered By [Most](#) Click Here: [MOST](#)

IT-FINANCE: 打开第三方看图软件

Quick Manual: 看图软件说明书

新闻: 打开IFX提供的第三方读新闻软件，目前已整合到平台内部。（参见P14: [新闻](#)）

IFX Markets - 10,000 contracts per lot (Demo)

文件 浏览 设置 窗口 图表 帮助

- De
- 图表 (W)
- 新闻 (N)**
- 系统信息 (Y)
- 系统资讯代码 (Z)

DJPY

卖出	买入	卖出	买入
1.1933	1.1935	115.71	115.73

系统信息: 查看平台的基本系统信息

IFX Markets - 10,000 contracts per lot (Demo)

文件 浏览 设置 窗口 图表 帮助

- De
- 图表 (W)
- 新闻 (N)
- 系统信息 (Y)**
- 系统资讯代码 (Z)

DJPY

卖出	买入	卖出	买入
1.1932	1.1934	115.72	115.74



开始时间	2006-2-20 15:28:00
服务器地址	http://demo.cbfx.sysfx.com:8215/xml/
数据库	edforex16
货币汇率数量	27
账户数量	1
设定数量	0
交易数量	1
连接时间[秒]	2380
信息缓冲区[全部/处理中/等待]	20440/20432/8
信息处理[数量/时间/平均]	20432/332.97/61
流入处理[数量/时间/平均]	20426/75.26/271
重置信息统计	

系统资讯代码：显示平台数据更新细则



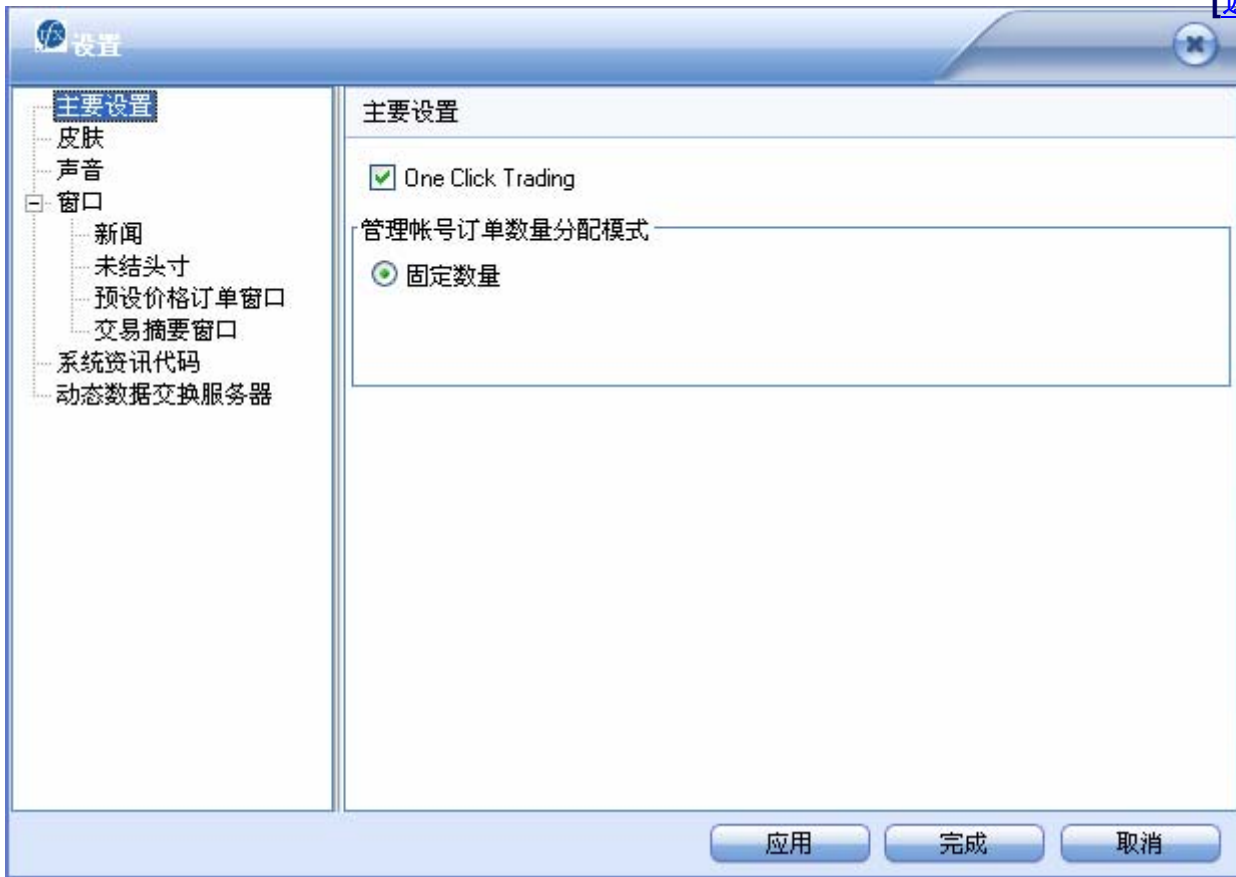
De	图表 (W)		
	新闻 (X)		
	系统信息 (Y)		
	系统资讯代码 (Z)		
	DJPY		
卖出	买入	卖出	买入
1.1933	1.1935	115.70	115.72

设置

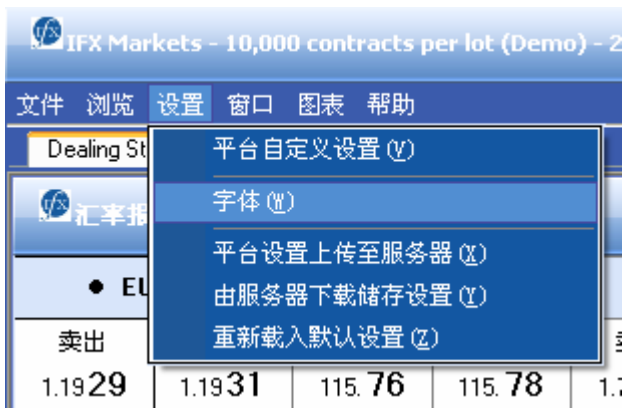
平台自定义设置：在菜单栏“设置”中选择“平台自定义设置”，跳出对话框“设置”，可以对系统管理订单分配方式、系统皮肤外观、Margin Call的提示声音、窗口显示、系统资讯等，进行设定。



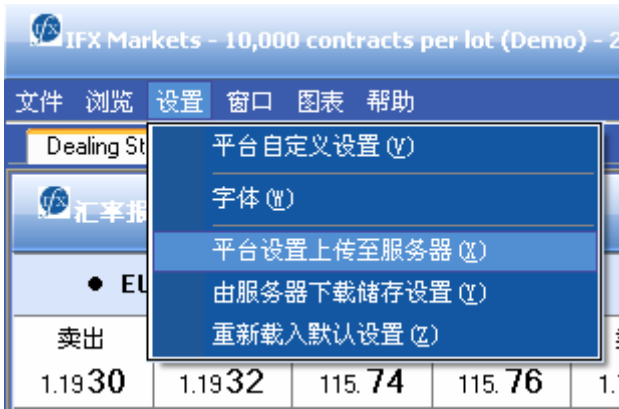
IFX Markets - 10,000 contracts per lot (Demo) - 2	文件	浏览	设置	窗口	图表	帮助
Dealing St			平台自定义设置 (Y)			
			字体 (W)			
			平台设置上传至服务器 (X)			
			由服务器下载储存设置 (X)			
			重新载入默认设置 (Z)			
汇率报						
EU						
卖出						
1.1932	1.1934	115.75	115.77	1.		



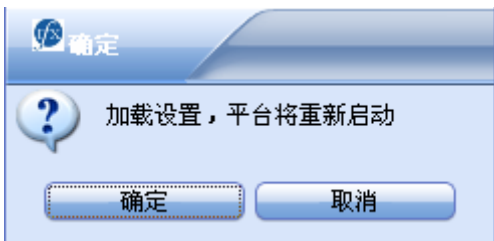
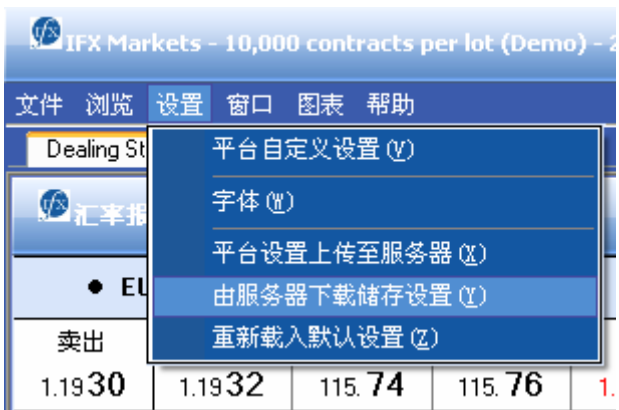
字体: 设置窗口标题显示的字体



平台设置上传至服务器： 将当前平台设置保存在服务器上，当您下次登陆系统时，系统将按照您当前设置的状态显示。[\[返回目录\]](#)



由服务器下载存储设置： 下载上次保存在服务器上的显示模式设置，会提示您是否“加载设置”。



重新载入默认设置： 下载默认的系统显示模式，会提示您是否“加载设置”。



窗口

[\[返回目录\]](#)

默认设置编排：将所有窗口按系统默认方式排列。



所有订单：显示所有窗口：汇率报价窗口、简易报价窗口、报价点值及利息窗口、账户信息窗口、持仓单窗口、预设价格订单窗口、交易摘要窗口、新闻、平仓。



开启新工作空间：可以创建一个新的工作空间，以便您放置图表及走势图。也可以用右键点击标签栏，对工作空间进行创造、关闭、重命名的操作。



汇率报价窗口等：有绿色勾的，表示系统显示该窗口。

[\[返回目录\]](#)



汇率报价窗口：显示平台提供的二十七种货币对的报价。右键中“自定义设置”可设置该窗口中显示的货币对、排列顺序，及一栏显示货币对个数。

汇率报价窗口											
● EURUSD		● USDJPY		● GBPUSD		● USDCHF		↑ USDCAD		● AUDUSD	
卖出	买入	卖出	买入	卖出	买入	卖出	买入	卖出	买入	卖出	买入
1.1939	1.1941	115.92	115.94	1.7537	1.7540	1.3083	1.3086	1.1382	1.1386	0.7427	0.7431
● EURGBP		↑ EURJPY		● GBPJPY		● CHFJPY		● EURCHF		↑ NZDUSD	
卖出	买入	卖出	买入	卖出	买入	卖出	买入	卖出	买入	卖出	买入
0.6806	0.6811	138.40	138.44	203.21	203.29	88.57	88.64	1.5618	1.5623	0.6637	0.6642
● GBPCHF		● AUDJPY		● EURAUD		↑ EURCAD		● AUDCAD		● NZDJPY	
卖出	买入	卖出	买入	卖出	买入	卖出	买入	卖出	买入	卖出	买入
2.2936	2.2944	86.09	86.14	1.6068	1.6076	1.3588	1.3596	0.8453	0.8461	76.94	77.00
↓ CADJPY		● GBPCAD		● GBPNZD		● GBPAUD		● AUDNZD		● CADCHF	
卖出	买入	卖出	买入	卖出	买入	卖出	买入	卖出	买入	卖出	买入
101.81	101.86	1.9961	1.9970	2.6403	2.6428	2.3603	2.3613	1.1184	1.1195	1.1489	1.1498
● AUDCHF		● NZDCHF		● USDMXN							
卖出	买入	卖出	买入	卖出	买入						
0.9715	0.9726	0.8683	0.8692	10.4743	10.4803						



简易报价窗口: 显示平台提供的二十七种货币对的报价，与“汇率报价窗口”显示格式不同。

The screenshot shows a window titled '简易报价窗口' containing a table of 27 currency pairs. The table has five columns: '交易货币' (Transaction Currency), '卖出' (Sell), '买入' (Buy), '当日最高卖出价' (Daily Highest Bid), and '当日最低买入价' (Daily Lowest Ask). Prices are color-coded: red for sell and blue for buy.

交易货币	卖出	买入	当日最高卖出价	当日最低买入价
EURUSD	1.1936	1.1938	1.1950	1.1923
USDJPY	115.91	115.93	116.02	115.47
GBPUSD	1.7533	1.7536	1.7561	1.7519
USDCHF	1.3086	1.3089	1.3117	1.3077
USDCAD	1.1383	1.1387	1.1386	1.1363
AUDUSD	0.7429	0.7433	0.7437	0.7403
EURGBP	0.6806	0.6811	0.6812	0.6801
EURJPY	138.37	138.41	138.47	137.83
GBPJPY	203.17	203.25	203.51	202.62
CHFJPY	88.54	88.61	88.64	88.12
EURCHF	1.5618	1.5623	1.5643	1.5616
NZDUSD	0.6637	0.6642	0.6639	0.6620
GBPCHF	2.2936	2.2944	2.2997	2.2921
AUDJPY	86.11	86.16	86.18	85.67
EURAUD	1.6059	1.6067	1.6105	1.6050
EURCAD	1.3586	1.3594	1.3595	1.3550
AUDCAD	0.8456	0.8464	0.8461	0.8417
NZDJPY	76.93	76.99	76.96	76.57
CADJPY	101.79	101.84	101.95	101.57
GBPCAD	1.9959	1.9968	1.9973	1.9925
GBPNZD	2.6397	2.6422	2.6492	2.6417
GBPAUD	2.3591	2.3601	2.3687	2.3583
AUDNZD	1.1187	1.1198	1.1219	1.1184
CADCHF	1.1491	1.1500	1.1539	1.1491
AUDCHF	0.9720	0.9731	0.9743	0.9714
NZDCHF	0.8685	0.8694	0.8695	0.8670
USDMXN	10.4743	10.4803	10.4852	10.4552

报价、点值及利息窗口：显示卖出价、买入价、价格更新时间、当日最高价、当日最低价、货币点值、隔夜卖出利息、隔夜买入利息 [\[返回目录\]](#)

交易货币	卖出	买入	当日最高卖出价	当日最低买入价	时间	变价	点值	卖出利息 \$	买入利息 \$
EURUSD	1.1938	1.1940	1.1950	1.1923	4:05:33	+18	1.00	0.21	-0.74
USDJPY	115.91	115.93	116.02	115.47	4:05:36	+14	0.86	-1.22	1.11
GBPUSD	1.7534	1.7537	1.7561	1.7519	4:05:29	+1	1.00	-1.31	0.07
USDCHF	1.3085	1.3088	1.3117	1.3077	4:05:35	-31	0.76	-1.01	0.90
USDCAD	1.1383	1.1387	1.1386	1.1363	4:05:36	+15	0.88	-0.34	0.07
AUDUSD	0.7429	0.7433	0.7437	0.7403	4:05:29	+7	1.00	-0.99	0.11
EURGBP	0.6806	0.6811	0.6812	0.6801	4:05:33	+10	1.75	0.11	-1.29
EURJPY	138.38	138.42	138.47	137.83	4:05:36	+35	0.86	-1.20	0.43
GBPJPY	203.16	203.24	203.51	202.62	4:05:37	+20	0.86	-2.22	2.02
CHFJPY	88.54	88.61	88.64	88.12	4:05:36	+31	0.86	-0.50	0.03
EURCHF	1.5617	1.5622	1.5643	1.5616	4:05:20	-16	0.76	-0.97	0.21
NZDUSD	0.6637	0.6642	0.6639	0.6620	4:05:06	+19	1.00	-1.10	0.35
GBPCHF	2.2936	2.2944	2.2997	2.2921	4:05:36	-54	0.76	-1.85	1.66
AUDJPY	86.11	86.16	86.18	85.67	4:05:36	+19	0.86	-1.08	0.98
EURAUD	1.6062	1.6070	1.6105	1.6050	4:05:33	+9	0.74	0.82	-0.99

帐户信息窗口：显示该账户信息：账户余额、净资产、已用保证金、可用保证金、爆仓通知、持仓单量、佣金、手续费、隔夜利息、净盈亏、默认下单数等

账号	账户类型	所有者用户名	团体账户	余额	净值	已用保证金	可用保证金	爆仓	持仓单量	佣金	手续费	利息	净盈/亏	设定值	团体设定	可否交易
111744	T	demo		14,849.66	14,869.66	4,000.00	10,869.66	N	40	0.00	-50.00	0.00	-30.00	20		Y

持仓单量：显示该账户下所有头寸情况

账号	账户类型	所有者用户名	交易单号	交易货币	交易手数	买/卖	开仓价	当前平仓价	停损	追踪停损	止盈	损益点数	佣金	手续费	利息	净盈/亏	时间	父单号	团体账户
111744	T	demo	5284331	GBPUSD	20	S	1.7510	1.7536				-520	0.00	-25.00	0.00	-545.00	2006-3-...	5284...	
111744	T	demo	5292607	GBPUSD	20	S	1.7559	1.7536				460	0.00	-25.00	0.00	435.00	2006-3-...	5292...	

预设价格订单窗口：显示挂单情况

账号	所有者用...	订单	交易单号	订单类型	交易货币	交易手数	买/卖	卖出	买入	停损	追踪停损	止盈	时间
111744	demo	5295480		EL	GBPUSD	20	S	1.8000					2006-3-...

交易摘要窗口：对头寸进行分类总结

交易货币	未锁定单	买/卖	当前平...	平均开仓价	平均保...	未锁订单...	未锁定单损...
EURUSD	1	S	1.2033	1.2031	1.2029	-2	-3.25
GBPUSD	1	S	1.7531	1.7530	1.7528	-2	-2.75

新闻：新闻窗口，红色显示当前最新消息，高亮选择在文本框中查看新闻详细内容。

[\[返回目录\]](#)



平仓：显示平仓历史记录。

账号	交易单号	交易货币	交易手数	买/卖	开仓价	Open Time	当前平仓价	Close Time	佣金	手续费	利息	净盈...	Reason	Who
105255	5313595	EURUSD	15	S	1.2017	2006-3-6 ...	1.1965	2006-3-7 0...	0.00	18.75	3.15	764.40	C	ifx001
105255	5313602	EURUSD	4	S	1.2017	2006-3-6 ...	1.1965	2006-3-7 0...	0.00	5.00	0.84	203.84	C	ifx001

图表

新图表：在当前工作区域中创建新图表



已有图表：例如选择EURGBP的Tick图，可以跳转到该图表所在工作区间。



帮助

[\[返回目录\]](#)

软件使用说明：打开系统平台在线帮助



图表手册：打开第三方图表软件的使用帮助



关于：查看当前系统版本



如何交易

[\[返回目录\]](#)

在“汇率报价窗口”“简易报价窗口”都可以进行货币的买卖。2种窗口提供27种货币对的报价牌，排列的形式不同，但操作方式相同，下面我们主要以“汇率报价窗口”为例，说明如何对货币进行下单和平仓等买卖操作。

汇率报价窗口													
● EURUSD		↑ USDJPY		↑ GBPUSD		↓ USDCHF		↓ USDCAD		● AUDUSD		● EURGBP	
卖出	买入	卖出	买入	卖出	买入	卖出	买入	卖出	买入	卖出	买入	卖出	买入
1.1853	1.1855	116.23	116.25	1.7387	1.7390	1.3216	1.3219	1.1404	1.1408	0.7377	0.7381	0.6816	0.6821
↓ EURJPY		↑ GBPJPY		↑ CHFJPY		● EURCHF		● NZDUSD		↓ GBPCHF		● AUDJPY	
卖出	买入	卖出	买入	卖出	买入	卖出	买入	卖出	买入	卖出	买入	卖出	买入
137.79	137.83	202.05	202.13	87.91	87.98	1.5665	1.5670	0.6599	0.6604	2.2976	2.2984	85.73	85.78
● EURAUD		↓ EURCAD		↓ AUDCAD		↑ NZDJPY		↑ CADJPY		↓ GBPCAD		↑ GBPNZD	
卖出	买入	卖出	买入	卖出	买入	卖出	买入	卖出	买入	卖出	买入	卖出	买入
1.6060	1.6068	1.3516	1.3524	0.8412	0.8420	76.70	76.76	101.89	101.94	1.9829	1.9838	2.6328	2.6353
↑ GBPAUD		● AUDNZD		↑ CADCHF		● AUDCHF		↓ NZDCHF		● USDMXN			
卖出	买入	卖出	买入	卖出	买入	卖出	买入	卖出	买入	卖出	买入		
2.3559	2.3569	1.1172	1.1183	1.1584	1.1593	0.9748	0.9759	0.8721	0.8730	10.4720	10.4780		

简易报价窗口				
交易货币	卖出	买入	买入高位	卖出低位
EURUSD	1.1852	1.1854	1.1866	1.1836
USDJPY	116.24	116.26	116.48	116.09
GBPUSD	1.7385	1.7388	1.7409	1.7380
USDCHF	1.3217	1.3220	1.3238	1.3209
USDCAD	1.1402	1.1406	1.1421	1.1397
AUDUSD	0.7378	0.7382	0.7383	0.7364
EURGBP	0.6816	0.6821	0.6819	0.6810
EURJPY	137.79	137.83	138.14	137.56
GBPJPY	202.04	202.12	202.72	202.01
CHFJPY	87.91	87.98	88.12	87.77
EURCHF	1.5664	1.5669	1.5673	1.5665
NZDUSD	0.6601	0.6606	0.6609	0.6588
GBPCHF	2.2975	2.2983	2.3026	2.2971
AUDJPY	85.75	85.80	85.94	85.57
EURAUD	1.6056	1.6064	1.6100	1.6050
EURCAD	1.3513	1.3521	1.3545	1.3504
AUDCAD	0.8412	0.8420	0.8427	0.8404
NZDJPY	76.73	76.79	76.93	76.60
CADJPY	101.91	101.96	102.07	101.75
GBPCAD	1.9823	1.9832	1.9875	1.9828
GBPNZD	2.6317	2.6342	2.6408	2.6326
GBPAUD	2.3553	2.3563	2.3629	2.3559
AUDNZD	1.1170	1.1181	1.1183	1.1165
CADCHF	1.1587	1.1596	1.1603	1.1571
AUDCHF	0.9750	0.9761	0.9761	0.9735
NZDCHF	0.8724	0.8733	0.8741	0.8707
USDMXN	10.4720	10.4780	10.4773	10.4733

1. 选定账号：在“帐户信息窗口”点击需要交易的帐号，让该帐号呈高亮的蓝色，表示选定这个帐号对该帐号进行操作，用 Shift+ 点击选择可以选中多个账号。如果该账户中仅有一个账号，则无需选定账号，系统默认选定。

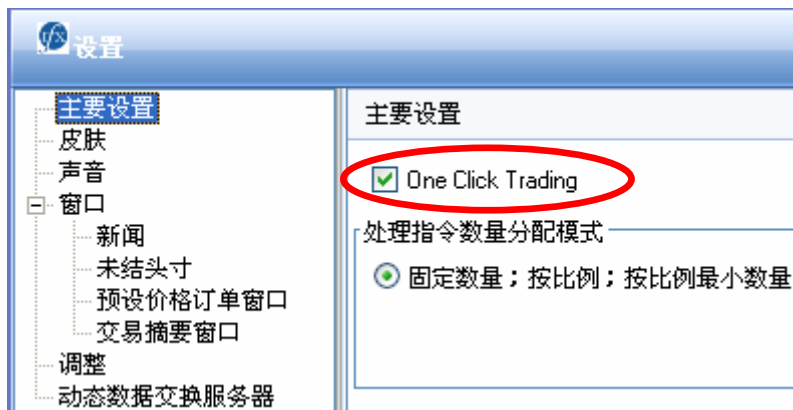
账号	账户类型	所有者	团体账户	余额	净值	已用保证金	可用保证金	保证金警报	持仓单量	佣金	手续费	利息	净损益	设定值	团体	有效
111744	T	demo		10,779.50	6,459.50	4,000.00	2,459.50	N	40	0.00	-50.00	5.60	-4,364.40	10		Y

2. 市价单：以当前市场价格成交订单，即刻成交。

(1) 一键成交：直接点击如下图的报价牌，无需确认直接成交。

EURUSD				USDJPY			
卖	76	买	78	卖	21	买	23
1.1876		1.1878		116.21		116.23	
交易量[手] 10				交易量[手] 10			

如何设置：



汇率报价窗口				
↑ EURUSD	↑ USDJPY			↓
卖	买	卖	买	卖
1.187				137.9
↓				↑
137.9				
↑				
卖	买	卖	买	卖

(2) 一键成交功能关闭时，在下单的同时，设定停损/止盈。需点击“完成”，确认订单。

例如，EURUSD，卖出：点击报价牌左边卖出价；买入：点击报价牌右边买入价。弹出“新头寸清单”，填入需要买卖的 EURUSD 手数，点击“完成”即可。市价单（头寸）将出现在“持仓单量”中。



(3) 在右键中选择“市价单”



*在行情迅速波动时，下单时的价格已经不是当前市场价格，系统会提示您是否接受新价格。

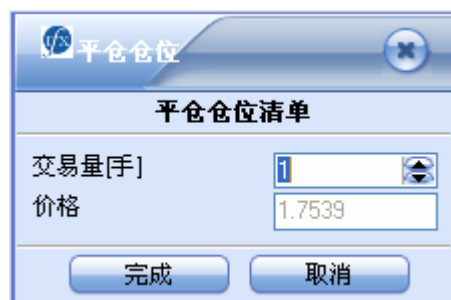
3. 平仓：对当前头寸进行平仓。（对应右键功能中P22：[平仓](#)）

(1) 在一键成交功能开启时，点击显红色“当前平仓价”处，直接平仓。

账号	账户类型	所有者用户名	交易单号	交易货币	交易手数	买/卖	开仓价	当前平仓价	止损	追踪止损	止盈	损益点数	佣金	手续费	利息	净盈/亏	时间	父单号	团体账户
105255	T	demo	5295540	GBPUSD	1	S	1.7531	1.7539				-8	0.00	-1.25	0.02	-9.23	2006-3...	5295539	
105255	T	demo	5295542	GBPUSD	1	B	1.7534	1.7536				2	0.00	-1.25	-0.08	0.67	2006-3...	5295541	
105255	T	demo	5295544	EURUSD	1	S	1.2031	1.2024				7	0.00	-1.25	0.21	5.96	2006-3...	5295543	
105255	T	demo	5295561	GBPUSD	1	S	1.7528	1.7539				-11	0.00	-1.25	0.02	-12.23	2006-3...	5295560	

(2) 在一键成交功能关闭时，点击显红色“当前平仓价”处，需经过确认后平仓。

对单个头寸平仓：在“持仓单量”中，显红色“当前平仓价”处点击，跳出“已结头寸清单”，填入需要平仓的手数，点击“完成”即可。



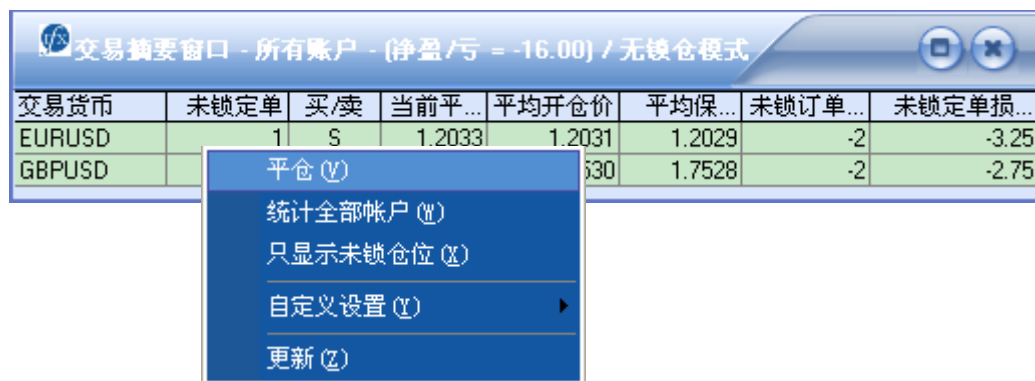
对多个头寸平仓：Shift/Ctrl+点击红色闭市价格处，跳出提示“是否将选中的头寸全部平仓？”（Shift选择一个范围内的头寸，Ctrl一个头寸一个头寸的选择）

[返回目录](#)

账号	账户类型	所有者用户名	交易单号	交易货币	交易手数	买/卖	开仓价	当前平仓价	停损	追踪停损	止盈	损益点数	佣金	手续费	利息	净盈/亏	时间	父单号	团体账户
105255	T	demo	5295540	GBPUSD	1	S	1.7531	1.7535				-4	0.00	-1.25	0.02	-5.23	2006-3...	5295539	
105255	T	demo	5295542	GBPUSD	1	B	1.7534	1.7532				-2	0.00	-1.25	-0.08	-3.33	2006-3...	5295541	
105255	T	demo	5295544	EURUSD	1	S	1.2031	1.2022				9	0.00	-1.25	0.21	7.96	2006-3...	5295543	
105255	T	demo	5295561	GBPUSD	1	S	1.7528	1.7535				-7	0.00	-1.25	0.02	-8.23	2006-3...	5295560	
105255	T	demo	5312986	EURUSD	1	S	1.2011	1.2022				-11	0.00	-1.25	0.00	-12.25	2006-3...	5312542	



对同类头寸平仓：在“交易摘要窗口”中，按照头寸的不同分类，对不同种类的头寸统一平仓。右键单击，选择“平仓”



4. 挂单：以您设定的价格成交订单，当市场价格达到您预设的价格条件时，订单成交。挂单将出现在“预设价格订单窗口”中。

例 1，EURUSD，高于市价挂单买入：右键单击报价牌右边，选择“中止进入”。

弹出“中止进入订单”，填入需要买卖的EURUSD手数，高于市价的某一预定价格，点击“完成”即可。



例 2，EURUSD，低于市价挂单买入：右键单击报价牌右边，选择“进入限定”。

弹出“进入限制订单”，填入需要买卖的EURUSD手数，低于市价的某一预定价格，点击“完成”即可。



例 3, EURUSD, 低于市价挂单卖出: 右键点击报价牌左边, 选择“中止进入”。
弹出“中止进入订单”, 填入需要买卖的EURUSD手数, 低于市价的某一预定价格, 点击“完成”即可。



例 4, EURUSD, 高于市价挂单卖出: 右键点击报价牌左边, 选择“进入限定”。
弹出“进入限制订单”, 填入需要买卖的EURUSD手数, 高于市价的某一预定价格, 点击“完成”即可。



挂单确认后, 预设价格订单窗口中会出现挂单记录。右键点击某个挂单, 可以对该挂单进行操作: 修改订单(更改预定价格)、删除订单(将该挂单取消)、停损(参见P21: [停损](#))、止盈(参见P21: [止盈](#))、追踪停损(参见P21: [追踪停损](#))、自定义设置(参见P23: [自定义设置](#))

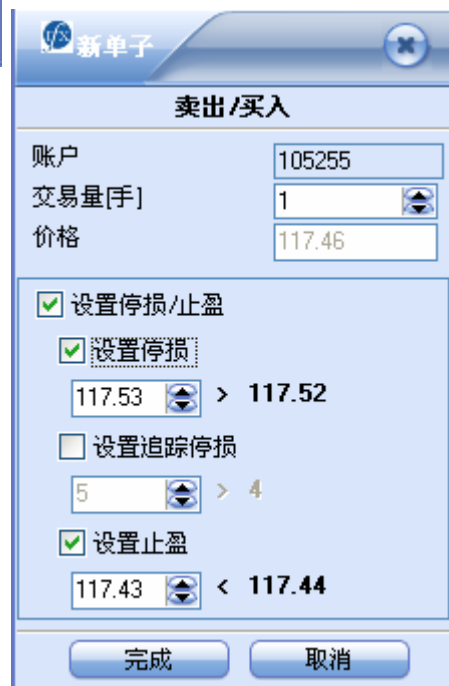


当市场价格达到预定价格，系统自动成交，出现下面的提示框



5. 止盈、止损及追踪止损:

(1) 下单时，设定止盈、止损及追踪止损值。



(2) 对当前头寸、挂单设定止盈、止损及追踪止损值。（对应右键功能P23：[止损](#)、[止盈](#)、[追踪止损](#)）

止损及追踪止损: 在“持仓单量”中，选中某一头寸，点击“止损”栏对应处，跳出“止损订单”，可以设定或移除固定止损、追踪止损（□设置追踪止损距离）。

如果设定固定止损，确定后“止损”栏显示设定的固定止损值、“追踪止损”栏显示空白

如果设定追踪止损，确定后“追踪止损”栏显示设定的追踪止损值，“止损”栏显示跟随追踪止损变化的止损价格

止盈: 点击“止盈”栏对应处，跳出“止盈订单”，可以设定或移除止盈。确定后止盈栏显示设定的止盈值。

账号	账户类型	所有者用户名	交易单号	交易货币	交易手数	买/卖	开仓价	当前平仓价	止损	追踪止损	止盈	损益点数	佣金	手续费	利息	净盈/亏	时间	父单号	团体账户
105255	T	demo	5295540	GBPUSD	1	S	1.7531	1.7533	1.7550			-5	0.00	-1.25	0.02	-6.23	2006-3...	5295539	
105255	T	demo	5295542	GBPUSD	1	B	1.7534	1.7533				-1	0.00	-1.25	-0.08	-2.33	2006-3...	5295541	
105255	T	demo	5295544	EURUSD	1	S	1.2031	1.2022				9	0.00	-1.25	0.21	7.96	2006-3...	5295543	
105255	T	demo	5295561	GBPUSD	1	S	1.7528	1.7536				-8	0.00	-1.25	0.02	-9.23	2006-3...	5295560	
105255	T	demo	5312986	EURUSD	1	S	1.2011	1.2022				-11	0.00	-1.25	0.00	-12.25	2006-3...	5312542	



6. **锁单:** 对选定头寸进行锁单操作。右键点击选定头寸, 选择锁单。或直接在“汇率报价窗口”中, 对同种货币对进行反向买卖。



7. **爆仓:** 当账号中的“可用保证金”趋近于0时, 系统会提示 Margin Call, 将您所有当前头寸强制平仓。



8. 查看账户状况：在“帐户信息窗口”中可查看帐户状况。

[\[返回目录\]](#)

账号	账户类型	所有者用户名	团体账户	余额	净值	已用保证金	可用保证金	爆仓	持仓单量	佣金	手续费	利息	净盈/亏	设定值	团体设定	可否交易
111744	T	demo		14,849.66	14,869.66	4,000.00	10,869.66	N	40	0.00	-50.00	0.00	-30.00	20		Y

余额

14,850.46

账号中资金余额。平仓前，账号中所有金额，下单时已扣除交易手续费。

净值

14,830.46

此时账号中的净资产。此时平仓后，该账号所有金额，已计算好损益。

已用保证金

4,000.00

下单所占用的保证金。平仓前，不可动用；平仓后，将退回该账号。

可用保证金

10,830.46

账号中可以动用的资金，随市场汇率波动而变化，计入了损益。可用保证金=净资产-已用保证金。

持仓单量

40

该账号活动的头寸数量。

手续费

-50.00

所有头寸支出的交易手续费。费用=头寸数量(1lot/10K)*\$1.25

利息

0.80

隔夜利息收入(+)或支出(-)

净盈/亏

-69.20

该账号此时的净收益(+)或净损失(-)

设定值

20

设定默认每次下单数量

9. 右键功能

账号	账户类型	所有者用户名	交易单号	交易货币	交易手数	买/卖	开仓价	当前平仓价	停损	追踪停损	止盈	损益点数	佣金	手续费	利息	净盈/亏	时间	父单号	团体账户	
105255	T	demo	5295544	EUR/USD	1	S	1.2031	1.2018					13	0.00	-1.25	0.21	11.96	2006-3...	5295543	
105255	T	demo	5312542					532					-4	0.00	-1.25	0.02	-5.23	2006-3...	5295560	
105255	T	demo	5312542					018					-7	0.00	-1.25	0.00	-8.25	2006-3...	5312542	
105255	T	demo	5313521					529					-5	0.00	-1.25	0.00	-6.25	2006-3...	5313521	

- 显示全部设置 (M)
- 显示新进仓位 (N)
- 导入设置 (O)
- 隐藏选择仓位 (P)
- 显示全部管理仓位 (Q)
- 停损 (R)
- 止盈 (S)
- 追踪停损 (T)
- 平仓 (U)
- 锁单 (V)
- 平仓包括索单 (W)
- 全选 (X)
- 自定义设置 (Y)
- 更新 (Z)

自定义设置：设置窗口显示颜色、字体等，“设置”参见P7：[平台自定义设置](#)。

1. 开启新工作空间：创建新工作空间，以便您放置图表及走势图。也可以用右键点击标签栏，对工作空间进行创造、关闭、重命名的操作。




2. 建立新图表：在工作空间中，建立新图表。二十七种货币对，Tick、1分钟、5分钟、15分钟、30分钟、1小时、2小时、4小时、1天、1周走势图。





3. 图表工具

[\[返回目录\]](#)




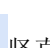
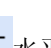
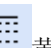
 改变图表画图时间单位（对应右键功能P31：[在此窗口显示新图表](#)）


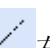
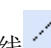



 放大（对应右键功能P31：[放大](#)）

 缩小（对应右键功能P31：[缩小](#)）




 显示坐标点值（时间、该时间O开盘价、H最高价、L最低价、C收盘价）



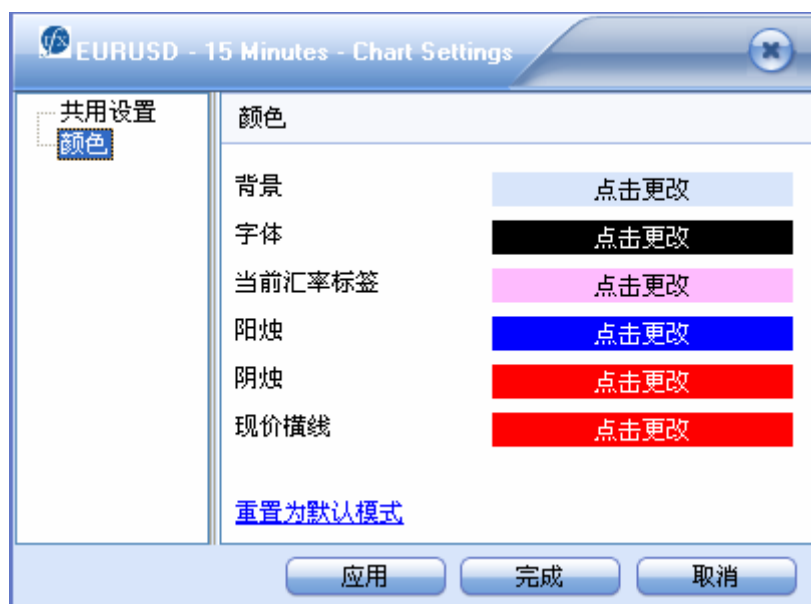
 斜线 |  竖直线 |  水平线 |  黄金分割线

 平行线 |  右延长线 |  左延长线 |  显示线的值（这个四个功能对   适用）

 删除选中的线 |  删除所有的线

 蜡烛图（K线图）显示 |  柱线图（美国线）显示 |  曲线图显示

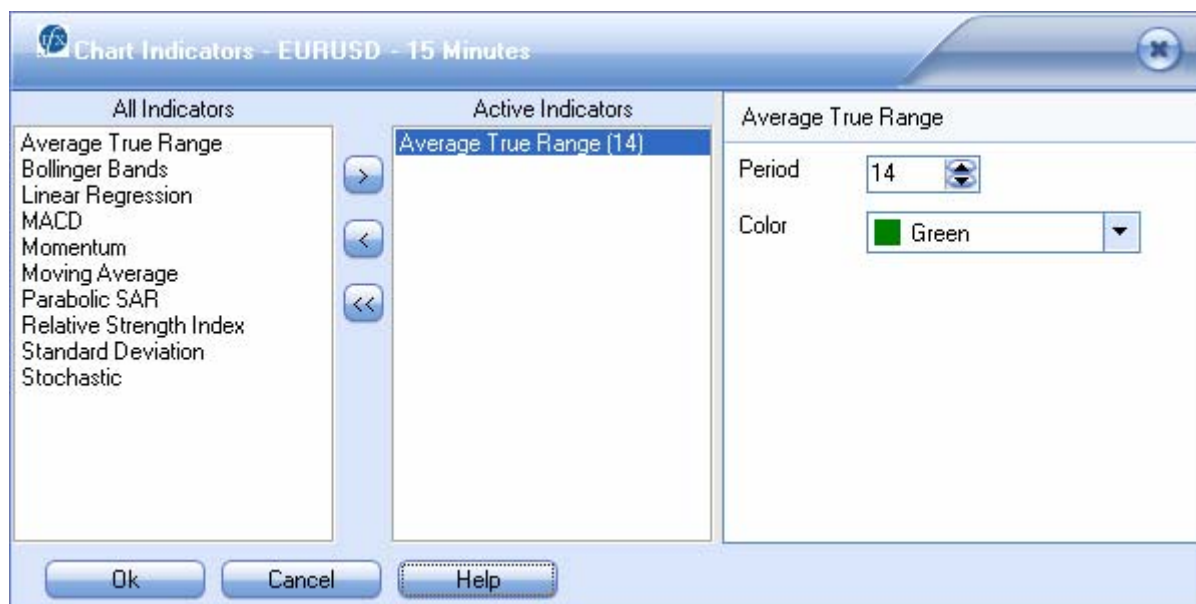
 设置图表显示基本内容及显示颜色（对应右键功能P31：[图表设置](#)）



f(x) 设置技术指标 (对应右键功能P31: [插入指标](#))

4. 设置技术指标

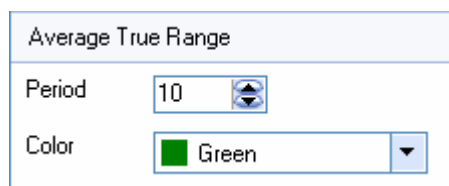
[\[返回目录\]](#)



添加选定指标 删除选定指标 删除所有指标

Average True Range (平均真实区域)
Color 设定此线颜色

Period 时间间隔单位, 例如该图 EURUSD-15 Minutes, 填入 10, 即 10*15 Minutes;



Bollinger Bands (布林带) Deviation 偏差; Period 填入时间间隔单位

[\[返回目录\]](#)

Bollinger Bands

Deviation

Period

Color

Linear Regression (线性回归指标) Period 填入时间间隔单位

Linear Regression

Period

Color

MACD (平滑异同平均线) Period for shorter EMA 短 EMA; Period for longer EMA 长 EMA; Period Signal 信号

MACD

Period for shorter EMA

Period for longer EMA

Period for Signal

Color

Exp. Line Color

Histogram Color

Momentum (动量指标) Period 填入时间间隔单位

Momentum

Period

Color

Moving Average (MA 移动平均线) Period 填入时间间隔单位; Type 选择类型

Moving Average

Period

Type

Simple

Exponential

Weighted

Color

Parabolic SAR (抛物线状的停损与反转)

Initial/Step 步长; Maximum 最大值

[\[返回目录\]](#)

Parabolic SAR

Initial / Step

Maximum

Color

Relative Strength Index (RSI 相对强弱指标)

Period 填入时间间隔单位

Relative Strength Index

Period

Color

Standard Deviation (标准离差)

Period 填入时间间隔单位

Standard Deviation

Period

Color

Stochastic (随机指标)

Observation Period 观测时间间隔单位; Average Period 平均时间间隔单位

Stochastic

Observation Period

Average Period

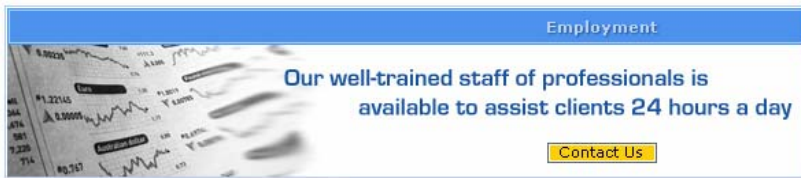
Type
 Fast Slow

Color %K

Color %D

5. 更多技术指标: 打开IFX提供的第三方看图软件, 需要安装Java虚拟机 (www.java.com) 。





[\[返回目录\]](#)

Advanced Charting Package offered by IT-Finance.

To Start the Advanced Charts Click Here: [IT-FINANCE](#)

To download the Charting Quick Manual Click Here: [Quick Manual](#)

To Startup Charts Powered By [Stratagem](#) Click Here: [STRATAGEM](#)

To Startup Charts Powered By [Most](#) Click Here: [MOST](#)

IT-FINANCE: 打开第三方看图软件

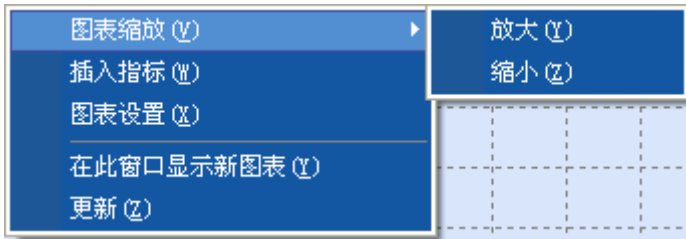
Quick Manual: 看图软件说明书



- Price
- Moving Average (on Price)
- ADX
- Aroon
- Average True Range
- Bollinger (on Price)
- Bollinger Band/Width
- Chaikin Volatility
- Chande Kroll Stop (on Price)
- Chande Momentum Oscillator
- Change
- Commodity Channel Index
- Cycle
- DEMA (on Price)
- Detrended Price Oscillator
- Directional Movement
- Dynamic line (on Price)
- Elder Ray
- Envelopes (on Price)
- Historic Volatility
- Horizontal Line (on Price)
- Linear Regression (on Price)
- Linear Regression Slope
- MACD
- MACD Simplified
- Mass Index
- Momentum
- Parabolic SAR (on Price)
- Pivot Points (on Price)
- Price Oscillator
- Price Rate Of Change
- R-squared
- Relative Strength Index
- Repulse
- Smoothed Stochastic
- Standard Deviation
- Standard Error
- Stochastic
- Stochastic Momentum Index
- SuperTrend (on Price)
- TEMA (on Price)
- TRIX
- Williams %R
- ZigZag (on Price)

6. 图表中的右键功能：在走势图中右键点击弹出菜单。

[\[返回目录\]](#)



符号和缩略词指南

符号	货币对	交易术语
EUR/USD	欧元/美元	"Euro"
USD/JPY	美元/日元	"Dollar Yen"
GBP/USD	英镑/美元	"Cable" or "Sterling"
USD/CHF	美元/瑞士法郎	"Dollar Swiss" or "Swissy"
USD/CAD	美元/加元	"Dollar Canada"
AUD/USD	澳大利亚元/美元	"Aussie Dollar"
EUR/GBP	欧元/英镑	"Euro Sterling"
EUR/JPY	欧元/日元	"Euro Yen"
GBP/JPY	英镑/日元	"Sterling Yen"
CHF/JPY	瑞士法郎/日元	"Swiss Yen"
EUR/CHF	欧元/瑞士法郎	"Euro Swiss"
NZD/USD	新西兰元/美元	"New Zealand Dollar" or "Kiwi"
GBP/CHF	英镑/瑞士法郎	"Sterling Swiss"
AUD/JPY	澳大利亚元/日元	"Aussie Yen"
NZD/JPY	新西兰元/日元	"New Zealand Yen"
USD/MXN	美元/墨西哥元	"Dollar Mexican"

文件名: 用户手册
目录: C:\Documents and Settings\XXiong\桌面\recent
模板: C:\Documents and Settings\XXiong\Application
Data\Microsoft\Templates\Normal.dot
标题: 用户手册
主题:
作者: XXiong
关键词:
备注:
创建日期: 2006-2-20 15:15:00
修订号: 175
上次保存日期: 2006-3-7 20:18:00
上次保存者: XXiong
编辑时间总计: 1,413 分钟
上次打印时间: 2006-3-7 20:20:00
打印最终结果
 页数: 33
 字数: 4,084 (约)
 字符数: 4,861 (约)